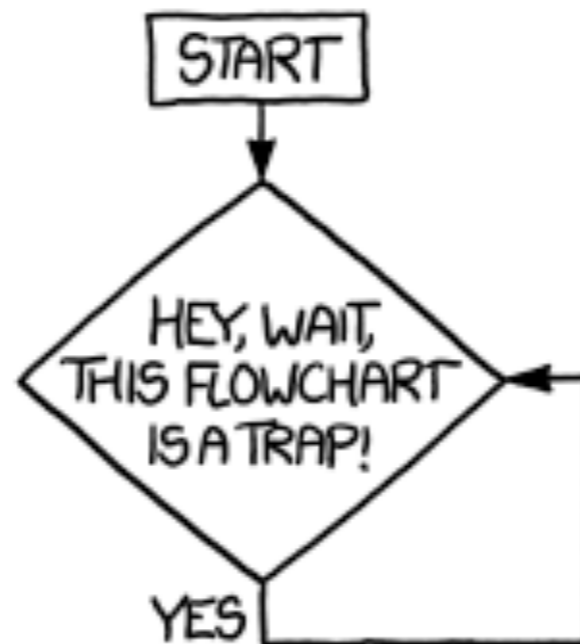


# Logistique



xkcd.com

# Déroulement du cours : avant



# Ancien format : points négatifs

## **Format « traditionnel »**

### **Impossible d'adapter la vitesse**

Une seule vitesse: celle du prof!

### **Prise de notes plus difficile**

Difficile de tout noter, certains morceaux de la matière deviennent irrécupérables!

### **Difficile à adapter**

Format « fixe » qui favorise celles et ceux qui aiment écouter le prof faire son *show* pendant 3 heures.

### **Temps en classe**

Beaucoup de temps passé en classe sur les concepts plus simples.

### **Format fixe**

Présence obligatoire en personne au bon moment.

# Déroulement du cours : maintenant



# Comparaison

## **Ce format**

**vs**

## **Format « traditionnel »**

### **Modulez la vitesse**

Très facile? Écoutez les explications une seule fois.  
Très difficile? Revenez en arrière et ré-écoutez.

### **Prise de notes flexible**

Faire pause et revenir en arrière vous permet de prendre des notes efficacement et de ne rien manquer.

### **Adaptez le cours à vos besoins**

Tout le monde a des expériences différentes et apprend différemment.

### **Optimise le temps en classe**

Concentre le temps passé en classe sur les points plus difficiles

### **Format flexible**

Présence en personne recommandée

### **Impossible d'adapter la vitesse**

Une seule vitesse: celle du prof!

### **Prise de notes plus difficile**

Difficile de tout noter, certains morceaux de la matière deviennent irrécupérables!

### **Difficile à adapter**

Format « fixe » qui favorise celles et ceux qui aiment écouter le prof faire son *show* pendant 3 heures.

### **Temps en classe**

Beaucoup de temps passé en classe sur les concepts plus simples.

### **Format fixe**

Présence obligatoire en personne au bon moment.

# Nouveau format : points négatifs

- Vous devez être **assidus** :
  - Ne pas simplement visionner les capsules !
  - Étudiez-les, faites les exercices lorsqu'on vous le demande, ré-écoutez les parties moins claires, prenez des notes, etc.  
**Les capsules remplacent le cours magistral.**
- Vous devez venir au cours **préparés** :
  - Les exercices dirigés ne sont utiles que si vous **étudiez la matière auparavant.**
  - La période de question n'est productive que si vous vous **préparez des questions** !
- Vous devez être **disciplinés** :
  - Venez au cours et participez !

# Évaluations

- Travaux pratiques (20%)
  - TP0 : Format des nombres en binaire
  - TP1 : Devenez un micro-processeur
  - TP2–5 : Assembleur ARM
- 2 examens de 3h chacun (80%)
  - Partiel : **23 oct**, 8h30-11h30 (40%)
  - Final : **11 déc**, 8h30-11h30 (40%)
  - Examens faits **à distance** (sur monportail)

# Travaux pratiques

- Tous les travaux pratiques doivent être remis sur le portail des cours
  - heure de remise : 23h59
- Politique de retard
  - retard (même 1 minute) = note de 0



# Intégrité

- Les TPs sont individuels.
- Vous **pouvez** :
  - discuter des TPs ;
  - faire du « brainstorming » ensemble ;
  - poser des questions sur Piazza.
- Vous **ne pouvez pas** :
  - partager votre code ;
  - regarder le code des autres ;
  - regarder le code de votre ami qui a fait le cours l'an dernier (ou la session dernière, ou à n'importe quelle date dans le passé, présent, futur...).



# Politique de plagiat

## 1. Détection

- Très facile (pour nous) : mon ordinateur peut le faire en quelques secondes...

## 2. Dénonciation

- Très plate (pour vous) : lettre à la Commissaire aux études, règlement disciplinaire, etc. etc.



Faculté des sciences et de génie

Le 28 mars 2016

PAR COURRIEL SEULEMENT

Université Laval

**OBJET : Dénonciation pour plagiat dans le cours *GIF-1001 Ordinateurs : structure et applications* (session H-2016)**

Cher étudiant,

Par la présente, je vous informe qu'une **dénonciation pour plagiat** a été adressée à votre rencontre à la **Commissaire aux infractions relatives aux études**, Me Eve Chabot-Pettigrew qui communiquera avec vous pour que vous puissiez lui fournir votre version des faits.

En effet, le professeur responsable du cours *GIF-1001* (M. Jean-François Lalonde) a constaté que le contenu du travail pratique n° 4 que vous avez remis, que vous deviez faire individuellement et qui compte pour 3 % de l'évaluation finale est trop similaire à celui qui a été remis par un autre étudiant pour que ça ne puisse être que le simple fait du hasard.

Dans l'attente d'un avis écrit ou téléphonique de la part de la Commissaire, je vous invite à communiquer avec votre association étudiante qui pourra vous accompagner tout au long de ce processus disciplinaire.

Conformément à l'article 54 du *Règlement disciplinaire à l'intention des étudiants de l'Université Laval*, je me devais de vous tenir informé par lettre de la nature de la présente dénonciation en laissant à la Commissaire le soin de juger sur la base des faits rapportés ici et sur lesquels vous aurez l'occasion de vous expliquer lorsque celle-ci communiquera avec vous.

Je vous prie d'agréer, cher étudiant, mes salutations distinguées.

Nadir Belkhiter, ing.  
Vice doyen aux études

c.c. : M. Jean-François Lalonde, responsable du cours GIF-1001

Pavillon Alexandre-Vachon  
Québec (Québec) G1K 7P4  
CANADA

(418) 656-2303  
Télécopieur : (418) 656-5902  
www.fsg.ulaval.ca

# Site web officiel du cours

<http://gif1001.gel.ulaval.ca>

## Ordinateurs: Structure et Applications

Bienvenue sur le site web du cours Ordinateurs: Structure et Applications (OSA pour les intimes) pour la session A2024!

Ce cours présente l'architecture interne de l'ordinateur et l'organisation de ses principaux éléments. Il prépare à l'exploitation de l'ordinateur dans des problèmes d'ingénierie tels l'acquisition et le traitement de données, la commande industrielle et la gestion de périphériques. Afin de bien dégager la vision physique et logique, il utilise principalement le langage d'assemblage. L'architecture ARM sert de cas d'étude dans la discussion des divers concepts et lors de travaux pratiques.

### Équipe



Ming Zeng

Professeure



Émile Bernard  
Duquette

Assistant



Émile Bergeron

Assistante

Mardi 13h-14h



Zied Daly

Assistant

Mercredi 12h30-13h30



Alaa Eddine Ayadi

Assistant

Jeudi 14h-15h

# Équipe

## **Professeur**

Ming Zeng  
ming.zeng@gel.ulaval.ca

## **Auxiliaires d'enseignement (aka : dépanneurs)**

Émile Bernard Duquette  
Zied Daly  
Alaa Eddine Ayadi  
Émile Bergeron

# Support

- Assistants
  - 3 heures par semaine, sur zoom
- Assistants et prof
  - En tout temps sur le forum

# Questions & discussions

- Pour toute question *personnelle*

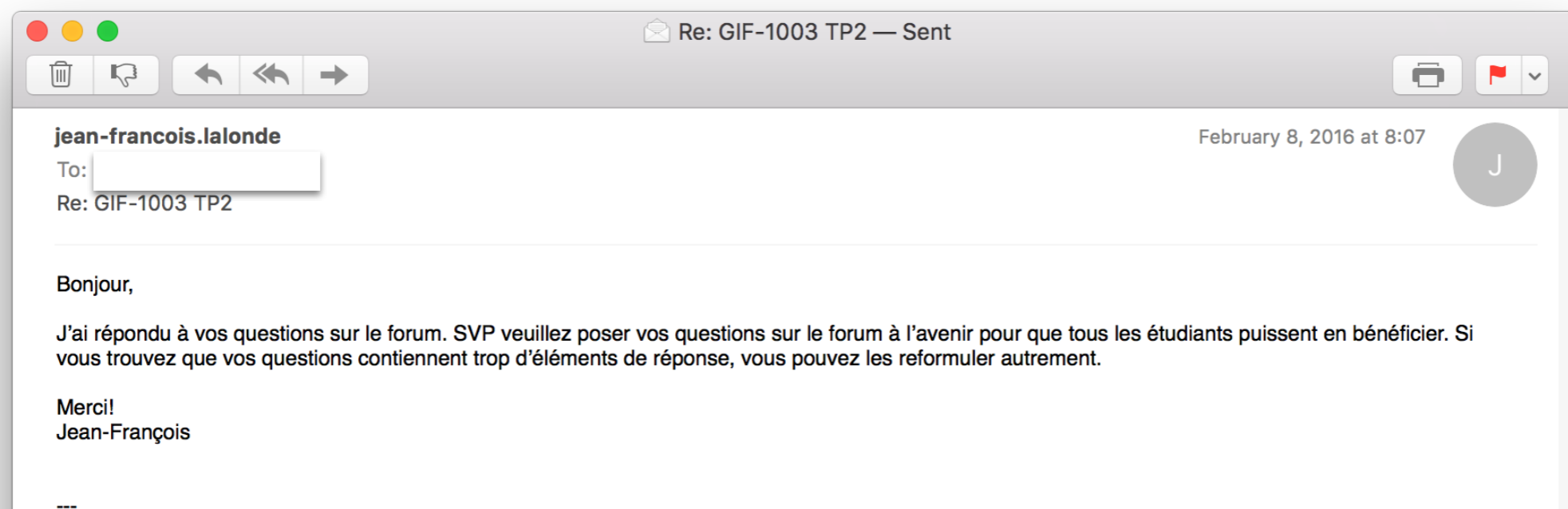
Mon chien a mangé ma grand-mère qui a mangé mon TP!

- Contactez-moi par courriel : [ming.zeng@gel.ulaval.ca](mailto:ming.zeng@gel.ulaval.ca)

- Pour toute autre question/discussion sur le cours

Est-ce que 1 octet = 8 bits  
ou 1 bit = 8 octets?

- Contactez-nous sur Piazza : <https://piazza.com/ulaval.ca/fall/gif1001/home>
- Ma réponse si vous m'écrivez vos questions par courriel:





# Forum: Piazza

- Nous utiliserons Piazza:
  - <https://piazza.com/ulaval.ca/fall2024/gif1001/home>
- Vous pouvez ignorer le message suivant:

**We're asking you to make a financial contribution if Piazza has delivered value to you this term** [\(Why am I seeing this?\)](#)

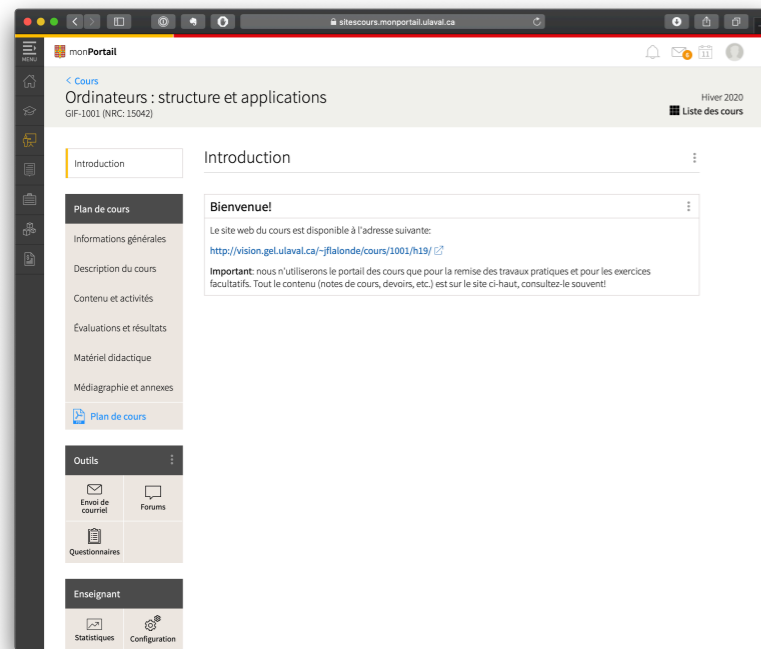
You are seeing this prompt because your school has not purchased a Piazza enterprise license (administrators, [click here](#) to obtain a license). Contributions from users like yourself allow us to continue offering an unpaid version of Piazza. If Piazza has delivered value to you, take a minute to make a financial contribution. This prompt goes away for the remainder of the term after you've made a contribution. If you are one of our contributors, we thank you.

**\$8**      **\$20**      **Custom**

Payment Terms: By clicking to contribute, you authorize Piazza to charge your payment method and agree that your use of and access to the Piazza Service will be governed by these Payment Terms, in addition to Piazza's [Terms of Service](#). In the event of a conflict between these Payment Terms and the Terms of Service, these Payment Terms shall govern.

# Sites?!

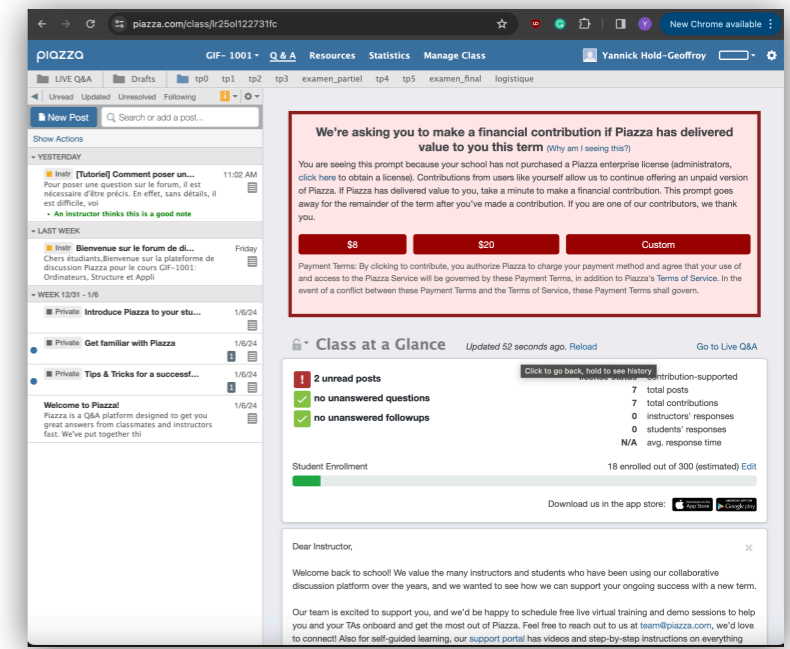
monPortail



Site de cours



Piazza



Questionnaires et boîtes de dépôt pour les TPs

Vos notes

Plan de cours officiel

Tout le contenu du cours (capsules, notes de cours, devoirs, objectifs, etc.)

Forum de discussions



**Et c'est parti !**

ming.zeng@gel.ulaval.ca